

CALENDARIO RACCOLTA PORTA A PORTA CENTRO URBANO

A PARTIRE DAL 1° LUGLIO 2019

	LUN	MAR	MERC	GIOV	VEN	SAB
RACCOLTA ORGANICO						
RACCOLTA CARTA						
RACCOLTA PLASTICA						
RACCOLTA NON RICICLABILE						
RACCOLTA VETRO-METALLI		 raccolta nella ZONA 1			 raccolta nella ZONA 2	

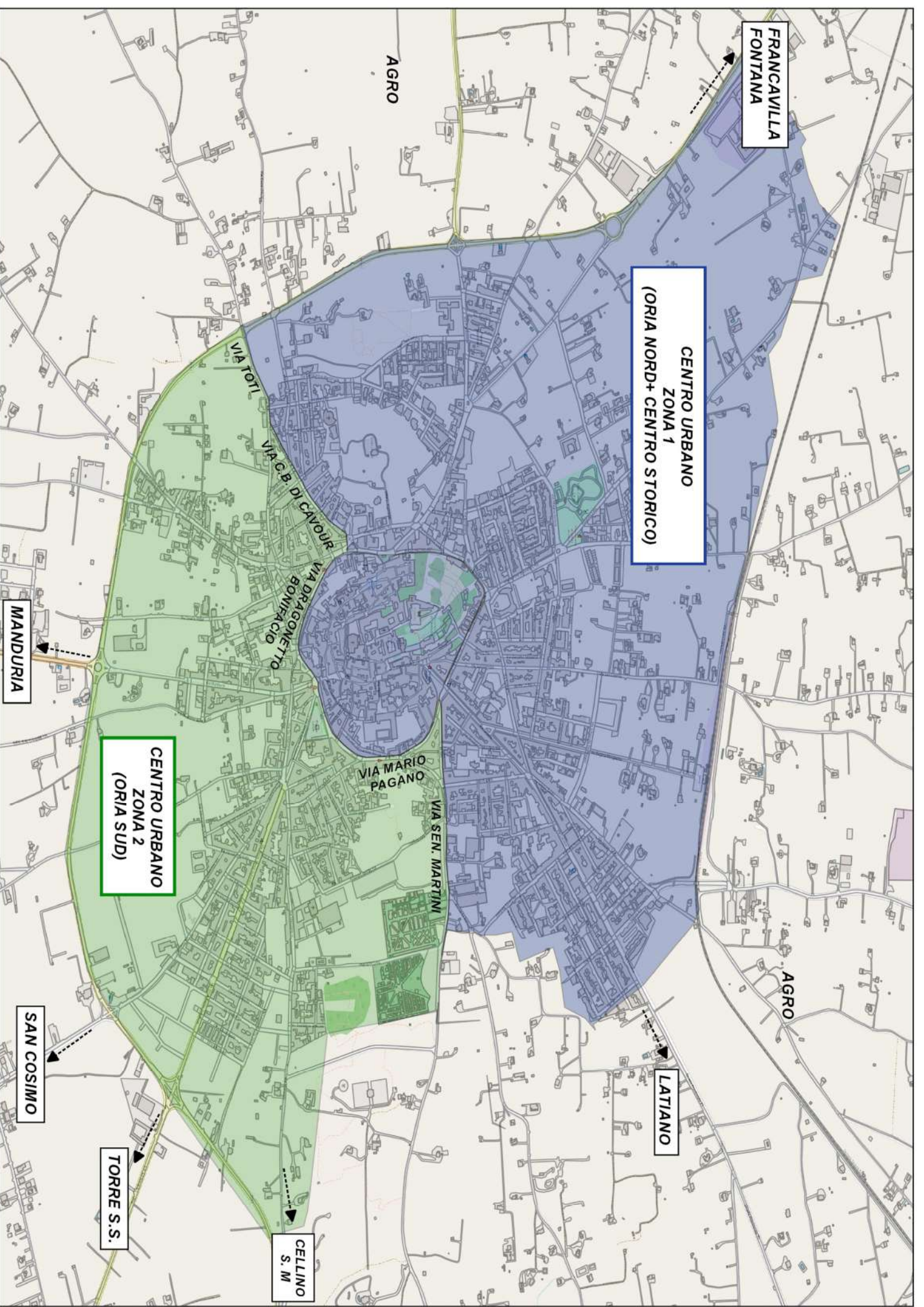
CALENDARIO RACCOLTA PORTA A PORTA AGRO

	LUN	MAR	MERC	GIOV	VEN	SAB
RACCOLTA ORGANICO						
RACCOLTA CARTA						
RACCOLTA PLASTICA						
RACCOLTA NON RICICLABILE						
RACCOLTA VETRO-METALLI						

La raccolta della **frazione organica** sarà effettuata anche il **MERCOLEDÌ** solo nelle seguenti contrade: Strada Comunale Sant'Andrea (fino a 1 km dal sottopassaggio), C.da Pesaro, C.da Guastaferrì (fino alla doppia curva), C.da Chiusurella, Via per San Cosimo comprese traverse (fino al Campo Sportivo), Via Prov.le per Manduria comprese traverse (fino a fermata autobus FSE), C.da Palombara Piccola, C.da Sottoparabita (fino alla discesa), C.da Monte Impisi (fino alla prima svolta a destra compresa), C.da Visciglio (fino alla cabina elettrica), C.da Crocifisso, C.da Belloluogo.

Gli utenti delle contrade al confine con il Comune di Latiano (C.da Paradiso, C.da Squartati, C.da Carnale, S.P. Torre S. S. - Latiano e zone limitrofe facenti parte dell'agro del Comune di Oria) riceveranno il ritiro settimanale della **frazione non riciclabile** ogni **GIOVEDÌ**.

RISPETTARE SCRUPolosAMENTE LE SEGUENTI INDICAZIONI. IN PRESENZA DI RIFIUTI NON CONFORMI, GLI ADDETTI NON EFFETTUERANNO IL RITIRO. ATTENZIONE: NON FARE LA RACCOLTA DIFFERENZIATA È SANZIONABILE! CONFERIRE I RIFIUTI GIÀ DALLA SERA PRIMA DELLA GIORNATA PREVISTA



***ATTENZIONE:** le vie di confine (via Toti, via C. B. Cavour, via Dragonetto Bonifacio, via Mario Pagano, via Sen. Martini) rientrano nella ZONA VERDE (ORIA SUD)

dove lo butto?



Guida alla corretta differenziazione dei rifiuti



RACCOLTA ORGANICO

Resti di cibo, scarti di frutta e verdura, gusci di uova, filtri the/camomilla, fondi del caffè, fazzoletti e tovaglioli di carta, cartoni pizza in piccoli pezzi, gusci di molluschi, stoviglie compostabili, cenere spenta (piccole quantità).

Utilizzare solo buste biodegradabili e/o compostabili. È vietato inserire rifiuti non organici, rifiuti liquidi, sfalci e potature.



RACCOLTA CARTA

Giornali, riviste, libri, quaderni, volantini pubblicitari, contenitori per alimenti in Tetrapack (ad esempio il cartone del latte), cartone da imballaggio, cartoncino, sacchetti in carta, carta da pacco, scatolame in carta, cartoncino e cartone.

Non inserire carta sporca, unta, fazzoletti, carta plastificata e carta oleata.



RACCOLTA PLASTICA

Bottiglie alimenti e detersivi in plastica, tappi in plastica, vasetti creme/salse yogurt, cellophane, sacchetti/buste in plastica, vaschette per alimenti, tubetti dentifricio, piatti e bicchieri in plastica privi di resti di cibo, grucce appendiabiti, polistirolo da imballaggio, pellicole trasparenti pulite, reti in plastica per frutta e verdura, cassette in plastica (es. frutta).

Schiacciare le bottiglie per ridurle di volume. Non è necessario lavare i piatti o i contenitori è sufficiente rimuovere eventuali residui liquidi o solidi. Non inserire siringhe. Non inserire contenitori per alimenti in Tetrapack (ad esempio il cartone del latte). Non inserire metalli.



RACCOLTA VETRO-METALLI

Bottiglie e vasetti in vetro senza residui liquidi o solidi, lattine e barattoli, tappi in metallo, vaschette in alluminio, stagnola pulita, scatole metalliche, bombolette senza il contrassegno T e/o F (tossico e/o infiammabile), tegami in alluminio/stagno, pentole e posate in metallo, chiavi, lucchetti, bulloni.

Non inserire lampadine o confezioni in vetro di farmaci (fialette, flebo, etc.). Non inserire altri tipologie di materiali come la porcellana o il pyrex. In caso di rifiuti di grandi dimensioni (damigiane, lastre in vetro, etc.) contattare il numero verde per il ritiro a domicilio.



RACCOLTA NON RICICLABILE

Pannolini, pannoloni, traverse, assorbenti, cotone idrofilo, cotton fioc, cerotti, siringhe e aghi (proteggere sempre l'ago con apposito cappuccio), cannuccie e posate in plastica usa e getta (i piatti e i bicchieri in plastica invece vanno conferiti nella plastica dopo aver rimosso i residui di cibo), CD, DVD, audio e videocassette, pettini, spazzole, spazzolini, lamette e rasoi usa e getta, plastica rigida (giocattoli, bacinelle, secchi, etc.), guanti in lattice e gomma, articoli da cancelleria, lettiere sintetiche, ceramica, creta, terracotta, porcellana, specchi, cristalli, pyrex, fotografie, pellicole, radiografie, sacchetti aspirapolvere, residui dello spazzamento, stracci, stoffe, spugne, panni elettrostatici, indumenti in cattivo stato, fili elettrici, ombrelli, scope, zerbini, carta forno, carta oleata, carta plastificata, carta carbone, carta unta o sporca di cibo, scontrini, carta termica, nastro adesivo, mozziconi di sigaretta spenti, chewing gum, accendini, nylon, collant, fiori finti, cosmetici, cassette per pesce di provenienza non domestica.